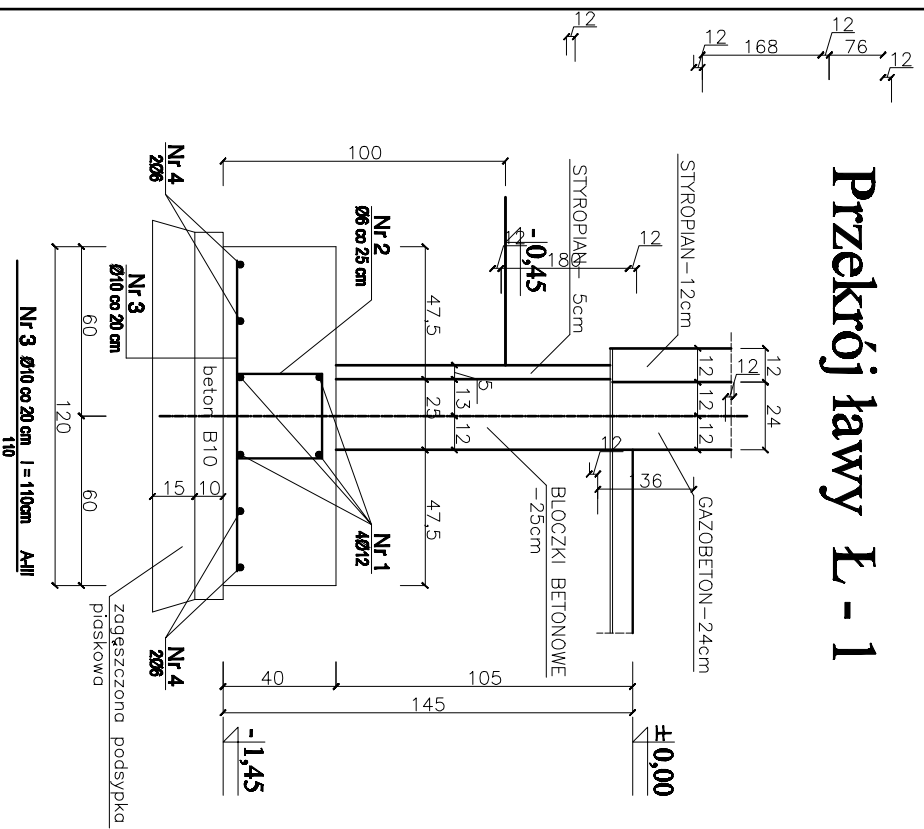
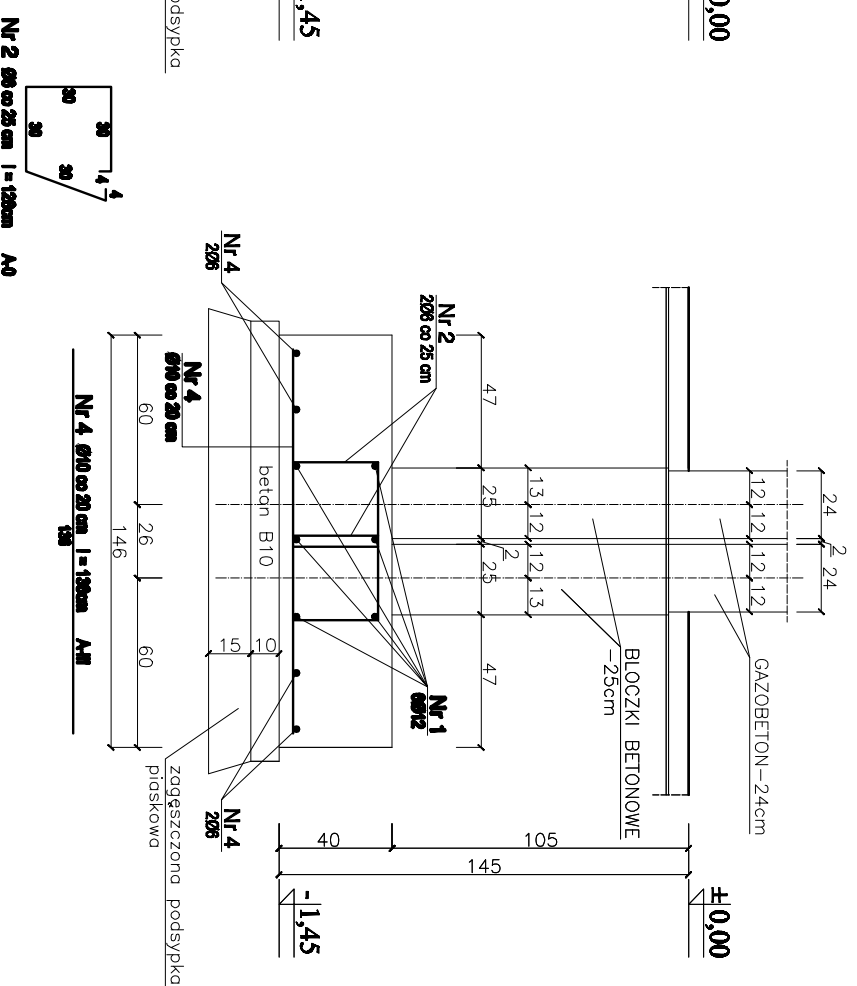


PRZEKROJE ŁAW FUNDAMENTOWYCH 1:25

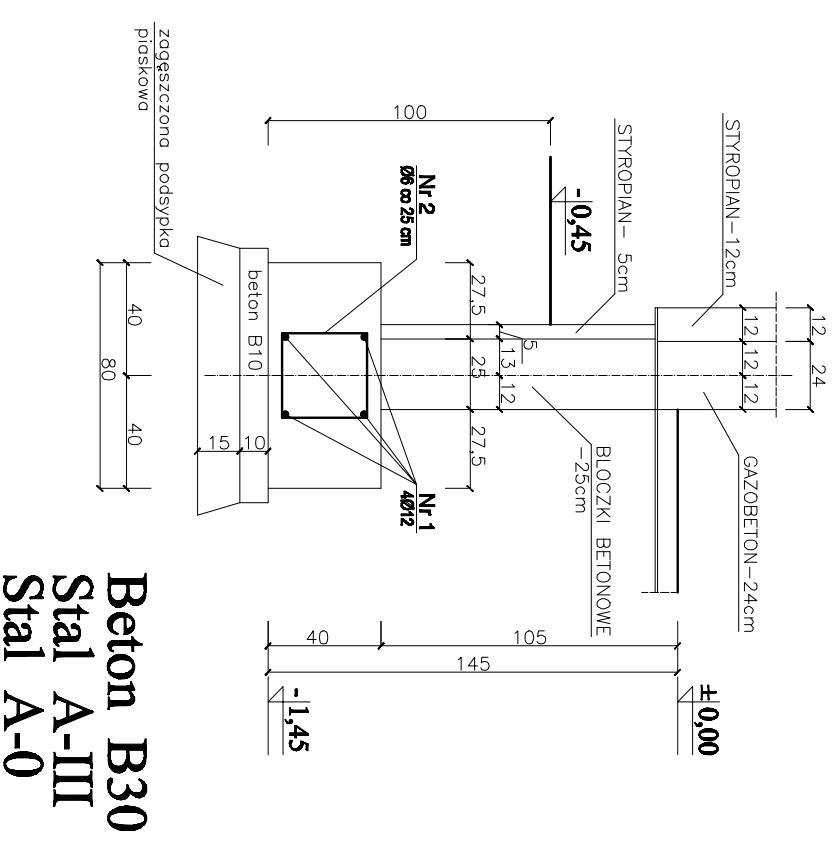
Przekrój ławy Ł - 1



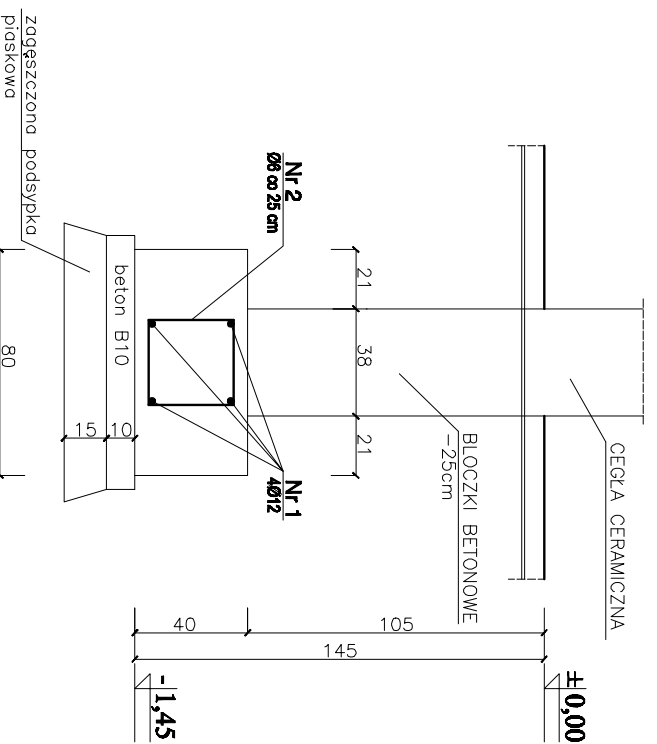
Przekrój ławy Ł - 2



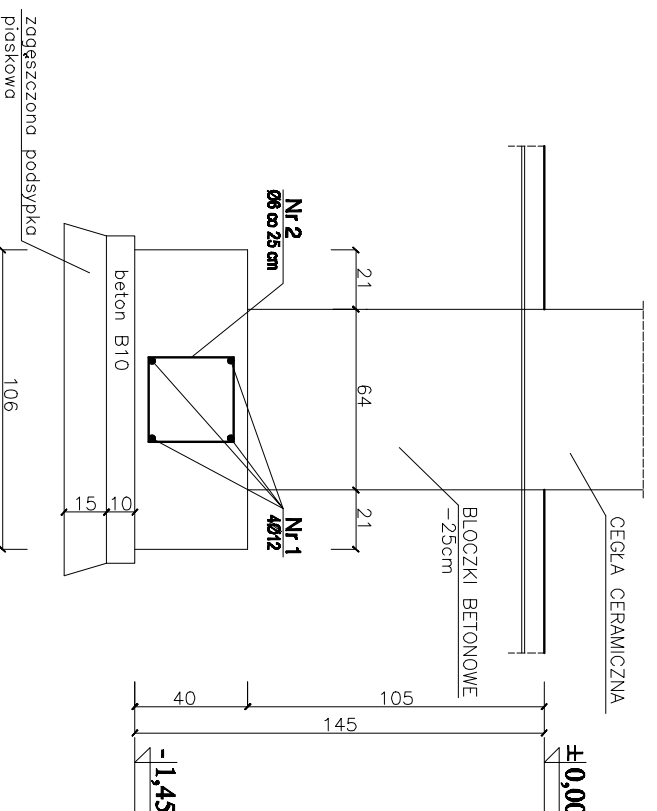
Przekrój ławy Ł - 3



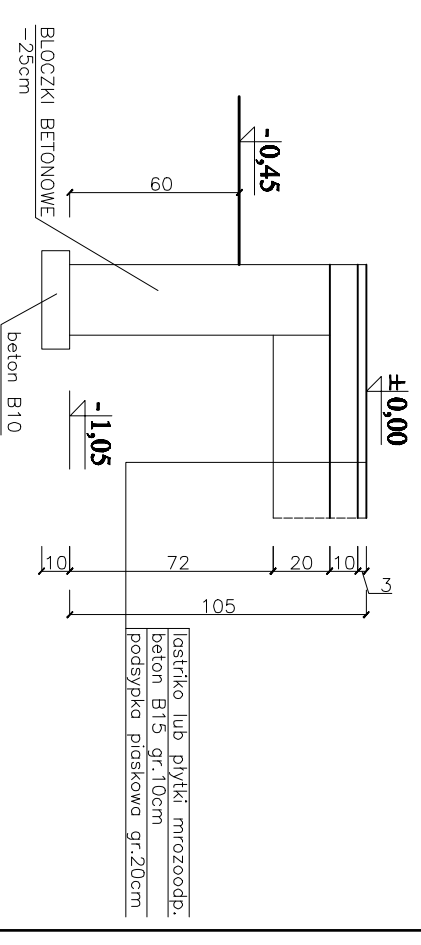
Przekrój ławy Ł - 4



Przekrój ławy Ł - 5



Przekrój ławy Ł - 6



PROJEKT: BUDOWA REALIZY ZE SWIETLICA WIEJSKA		JEDNOSTKA PROJEKTOWA: PROJEKTOWANIE I NADZOR mgr inż. Juliusz Bernat 76-200 Słupsk ul. Włodkowica 28 telefon: (0-58) 945-71-77 e-mail: juliuszbern@wp.pl	
TYTUŁ RYSUNKU: PRZEKROJE ŁAW FUNDAMENTOWYCH		AUTOR: mgr inż. MARIJA WIDZIENSKA UNWIS349886868	
RYS.: 3	SKALA: 1:25	DATA: 10.2008	SPRAWDZIŁ: mgr inż. JULIUSZ BERNAT GP111.7342/103291
ADRES: STARKOWO DZIAŁKI NR 61/3 161/4 gm. USTKA		PODPIS:	